

# Latitude 14 3480

3000 Series

## Quick Start Guide

Snelstartgids

Skrócona instrukcja uruchomienia

Priručnik za hitri zagon

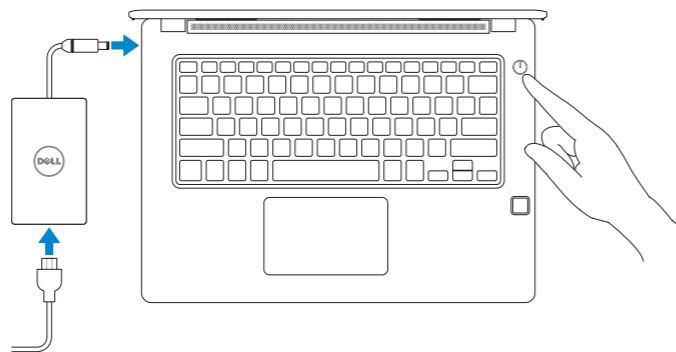


### 1 Connect the power adapter and press the power button

Sluit de netadapter aan en druk op de aan-uitknop

Podłącz zasilacz i naciśnij przycisk zasilania

Priključite napajalnik in pritisnite gumb za vklop/izklop

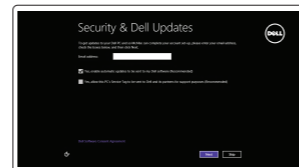


### 2 Finish operating system setup

Voltooi de installatie van het besturingssysteem | Skonfiguruj system operacyjny

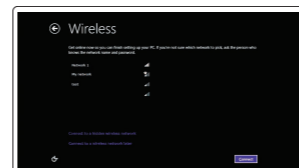
Končajte namestitev operacijskega sistema

#### Windows 8.1



##### Enable security and updates

Schakel de beveiliging en updates in  
Włącz zabezpieczenia i aktualizacje  
Omogočite varnost in posodobitve



##### Connect to your network

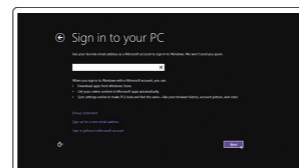
Maak verbinding met uw netwerk  
Nawiąż połączenie z siecią  
Povežite računalnik z omrežjem

**NOTE: If you are connecting to a secured wireless network, enter the password for the wireless network access when prompted.**

**N.B.:** Als u verbinding maakt met een beveiligd draadloos netwerk, vul dan het wachtwoord voor het netwerk in wanneer daar om gevraagd wordt.

**UWAGA:** Jeśli nawiązujesz połączenie z zabezpieczoną siecią bezprzewodową, wprowadź hasło dostępu do sieci po wyświetleniu monitu.

**OPOMBA:** Če se povezujete v zaščiteno brezžično omrežje, ob pozivu vnesite geslo za dostop do brezžičnega omrežja.



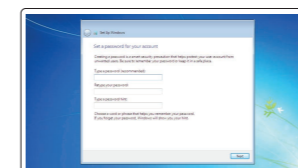
##### Sign in to your Microsoft account or create a local account

Meld u aan bij uw Microsoft-account of maak een lokale account aan

Zaloguj się do konta Microsoft albo utwórz konto lokalne

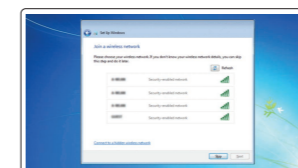
Vpišite se v račun Microsoft ali ustvarite lokalni račun

#### Windows 7



##### Set a password for Windows

Stel een wachtwoord voor Windows in  
Ustaw hasło systemu Windows  
Določite geslo za Windows



##### Connect to your network

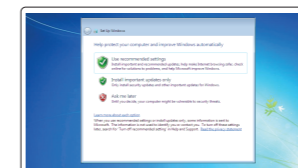
Maak verbinding met uw netwerk  
Nawiąż połączenie z siecią  
Povežite računalnik z omrežjem

**NOTE: If you are connecting to a secured wireless network, enter the password for the wireless network access when prompted.**

**N.B.:** Als u verbinding maakt met een beveiligd draadloos netwerk, vul dan het wachtwoord voor het netwerk in wanneer daar om gevraagd wordt.

**UWAGA:** Jeśli nawiązujesz połączenie z zabezpieczoną siecią bezprzewodową, wprowadź hasło dostępu do sieci po wyświetleniu monitu.

**OPOMBA:** Če se povezujete v zaščiteno brezžično omrežje, ob pozivu vnesite geslo za dostop do brezžičnega omrežja.



##### Protect your computer

Beveilig de computer  
Chroń swój komputer  
Zaščitite svoj računalnik

#### Ubuntu

Follow the instructions on the screen to finish setup.

Volg de instructies op het scherm om de setup te voltooien.

Postępuj zgodnie z instrukcjami wyświetlanymi na ekranie, aby ukończyć proces konfiguracji.

Sledite navodilom na zaslonu in zaključite namestitev.

### Locate Dell apps in Windows 8.1

Vind Dell-apps in Windows 8.1 | Odszukaj aplikacje Dell w systemie Windows 8.1

Poiščite lokacije aplikacij Dell v Windows 8.1



#### Dell Backup and Recovery

##### Backup, recover, repair, or restore your computer

Maak een back-up, herstel of repareer uw computer  
Utwórz kopię zapasową, napraw lub przywróć komputer  
Varnostno kopirajte, obnovite, popravite ali ponastavite računalnik



#### Dell Data Protection | Protected Workspace

Protect your computer and data from advanced malware attacks

Bescherm uw computer en gegevens tegen geavanceerde aanvallen door kwaadaardige software

Chroń swój komputer i dane przed skomplikowanymi atakami złośliwego oprogramowania

Zaščitite svoj računalnik in podatke pred naprednimi napadi zlonamerne programske opreme

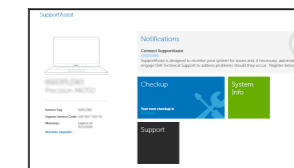


#### SupportAssist Check and update your computer

Controleer en update uw computer

Wyszukaj i zainstaluj aktualizacje komputera

Preverite in posodobite svoj računalnik



## Product support and manuals

Productondersteuning en handleidingen  
Pomoc techniczna i podręczniki  
Podpora in navodila za izdelke

## Contact Dell

Contact opnemen met Dell | Kontakt z firmą Dell  
Stik z družbo Dell

## Regulatory and safety

Regelgeving en veiligheid | Przepisy i bezpieczeństwo  
Zakonski predpisi in varnost

## Regulatory model

Beschreven model | Model  
Regulatorni model

## Regulatory type

Beschreven type | Typ  
Regulativna vrsta | Regulatory type

## Computer model

Computermodel | Model komputera  
Model računalnika

[Dell.com/support](http://Dell.com/support)

[Dell.com/support/manuals](http://Dell.com/support/manuals)

[Dell.com/support/windows](http://Dell.com/support/windows)

[Dell.com/support/linux](http://Dell.com/support/linux)

[Dell.com/contactdell](http://Dell.com/contactdell)

[Dell.com/regulatory\\_compliance](http://Dell.com/regulatory_compliance)

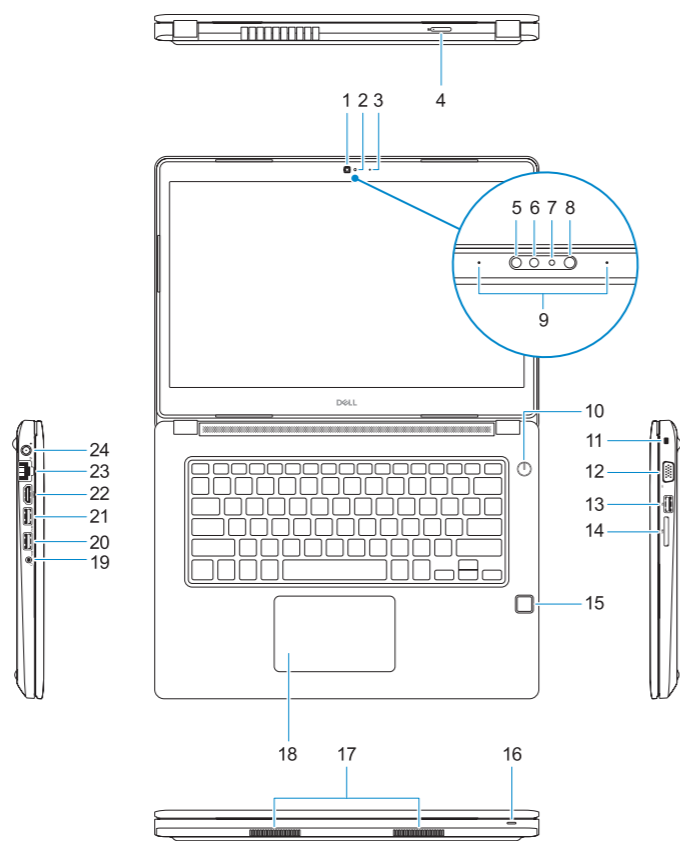
**P79G**

**P79G001**

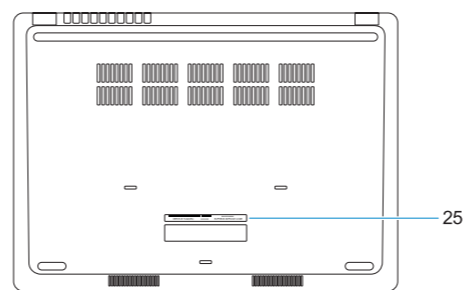
**Latitude 14-3480**

## Features

Kenmerken | Funkcje | Funkcije



1. Camera
2. Camera status light
3. Microphone
4. SIM card slot (optional)
5. Infrared camera (Touch version only)
6. Infrared emitter (Touch version only)
7. Camera status light (Touch version only)
8. Camera (Touch version only)
9. Microphones (Touch version only)
10. Power button
11. Noble Wedge security cable slot
12. VGA port
13. USB 2.0 port
14. Memory card reader
15. Fingerprint reader (optional)
16. Status light
17. Speakers
18. Touchpad
19. Headset/microphone combo jack
20. USB 3.0 port
21. USB 3.0 port with PowerShare
22. HDMI port
23. Network port
24. Power adapter port
25. Service Tag label



1. Camera
2. Statuslampje camera
3. Microfoon
4. Simkaartsleuf (optioneel)
5. Infraroodcamera (alleen versie met touchscreen)
6. Infraroodzender (alleen versie met touchscreen)
7. Statuslampje camera (alleen versie met touchscreen)
8. Camera (alleen versie met touchscreen)
9. Microfoons (alleen versie met touchscreen)
10. Aan-uitknop
11. Sleuf voor Noble Wedge-beveiligingskabel
12. VGA-poort
13. USB 2.0-poort
14. Geheugenkaartlezer
15. Vingerafdrukkelezer (optioneel)
16. Statuslampje
17. Luidsprekers
18. Toetsenblok
19. Headset-/microfoonaansluiting
20. USB 3.0-poort
21. USB 3.0-poort met PowerShare
22. HDMI-poort
23. Netwerkpoort
24. Netadapterpoort
25. Servicetag

1. Kamera
2. Lampka stanu kamery
3. Mikrofon
4. Gniazdo karty SIM (opcjonalny)
5. Kamera podczerwieni (tylko wersja obsługująca dotyk)
6. Nadajnik podczerwieni (tylko wersja obsługująca dotyk)
7. Lampka stanu kamery (tylko wersja obsługująca dotyk)
8. Kamera (tylko wersja obsługująca dotyk)
9. Mikrofony (tylko wersja obsługująca dotyk)
10. Przycisk zasilania
11. Gniazdo linki antykradzieżowej Noble Wedge
12. Złącze VGA
13. Port USB 2.0
14. Czytnik kart pamięci
15. Czytnik linii papilarnych (opcjonalny)
16. Lampka stanu
17. Głośniki
18. Tabliczka dotykowa
19. Wtyczka zestawu słuchawkowego/mikrofonu
20. Port USB 3.0
21. Port USB 3.0 z funkcją PowerShare
22. Złącze HDMI
23. Złącze sieciowe
24. Złącze zasilacza
25. Etykieta ze znacznikiem serwisowym

1. Kamera
2. Lučka stanja kamere
3. Mikrofon
4. Reža za kartico SIM (dodatna možnost)
5. Infrardeča kamera (samo različica z zaslonom na dotik)
6. Infrardeč oddajnik (samo različica z zaslonom na dotik)
7. Lučka stanja kamere (samo različica z zaslonom na dotik)
8. Kamera (samo različica z zaslonom na dotik)
9. Mikrofoni (samo različica z zaslonom na dotik)
10. Gumb za vklop/izklop
11. Varnostna reža za kabel Noble Wedge
12. Vrata VGA
13. Vrata USB 2.0
14. Bralnik pomnilniških kartic
15. Bralnik prstnih odtisov (dodatna možnost)
16. Lučka stanja
17. Zvočniki
18. Sledilna ploščica
19. Kombiniran vtič za slušalke z mikrofonom/mikrofon
20. Vrata USB 3.0
21. Vrata USB 3.0 s funkcijo PowerShare
22. Vrata HDMI
23. Omrežna vrata
24. Vrata za napajalnik
25. Servisna oznaka

